

Ps

Travaillez sur le calque Quadri, utilisez les repères visuels des cadres, et une fois votre maquette finalisée, **masquez ou supprimez les calques de repères pour qu'ils n'apparaissent pas sur le fichier final** : il ne doit y avoir que les traits de coupe, et votre visuel.

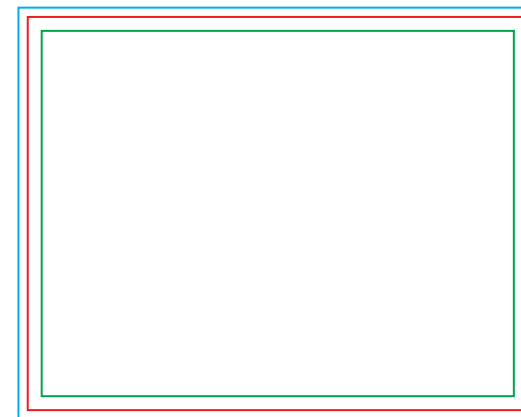
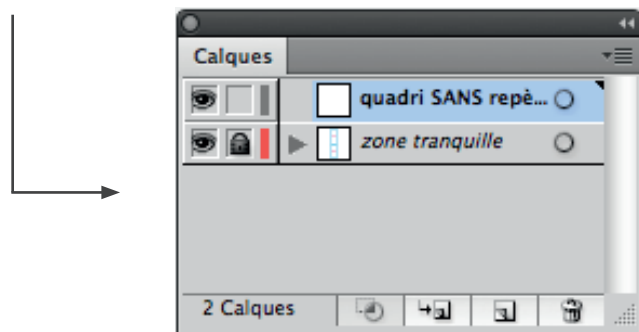
Ai

Les cadres dans le fichier Illustrator indiquent les différentes zones à respecter lors de la création de vos fichiers destinés à l'impression. Ils sont verrouillés et non imprimables.



**Ne pas les déverrouiller pour les utiliser :**

À l'enregistrement en EPS ou PDF, ils n'apparaîtront pas : si vous les réactivez, EXAPRINT ne saurait être tenu pour responsable.



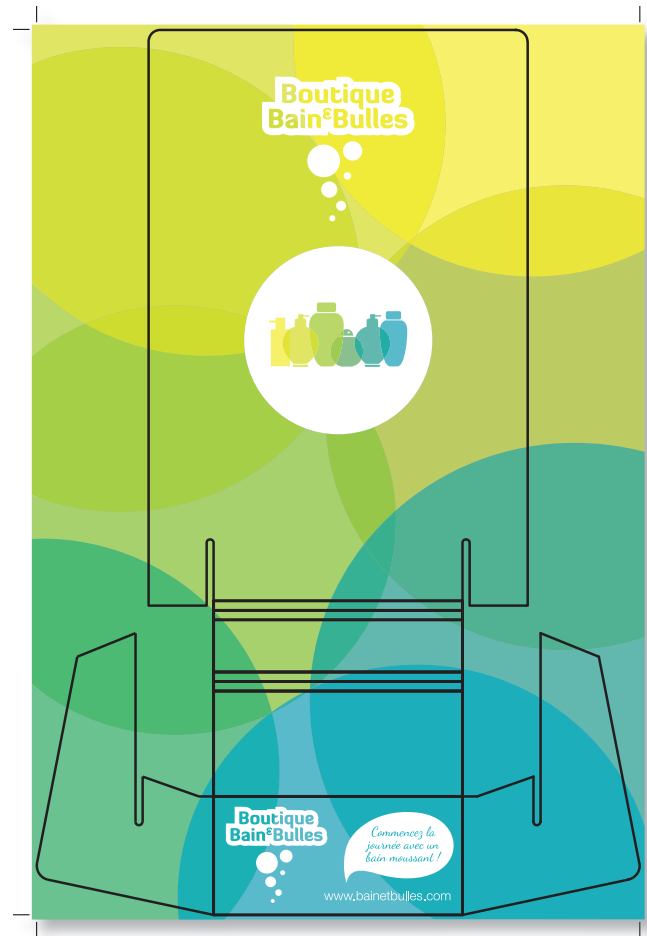
- **CADRE BLEU** : zone de fonds perdus  
Tous les éléments devant partir à la coupe doivent s'inscrire dans cette zone.
- **CADRE ROUGE** : format fini  
Ce cadre est celui qui définit les dimensions de votre présentoir après coupe au massicot.
- **CADRE VERT** : zone tranquille  
Ce cadre définit les marges intérieures de sécurité ; tous les éléments qui ne doivent pas être coupés lors du passage au massicot doivent s'inscrire dans cette zone. Malgré la précision du massicot, la coupe peut être légèrement décalée, ces 3 mm servent de marge de sécurité.

# INSTRUCTION DES GABARITS - PRÉSENTOIR CARTON

2/2

## FICHIERS IMPRESSION

- 1 Fichier PDF pour la quadri à 300 dpi



Visuel dans le gabarit



Présentoir carton après découpe